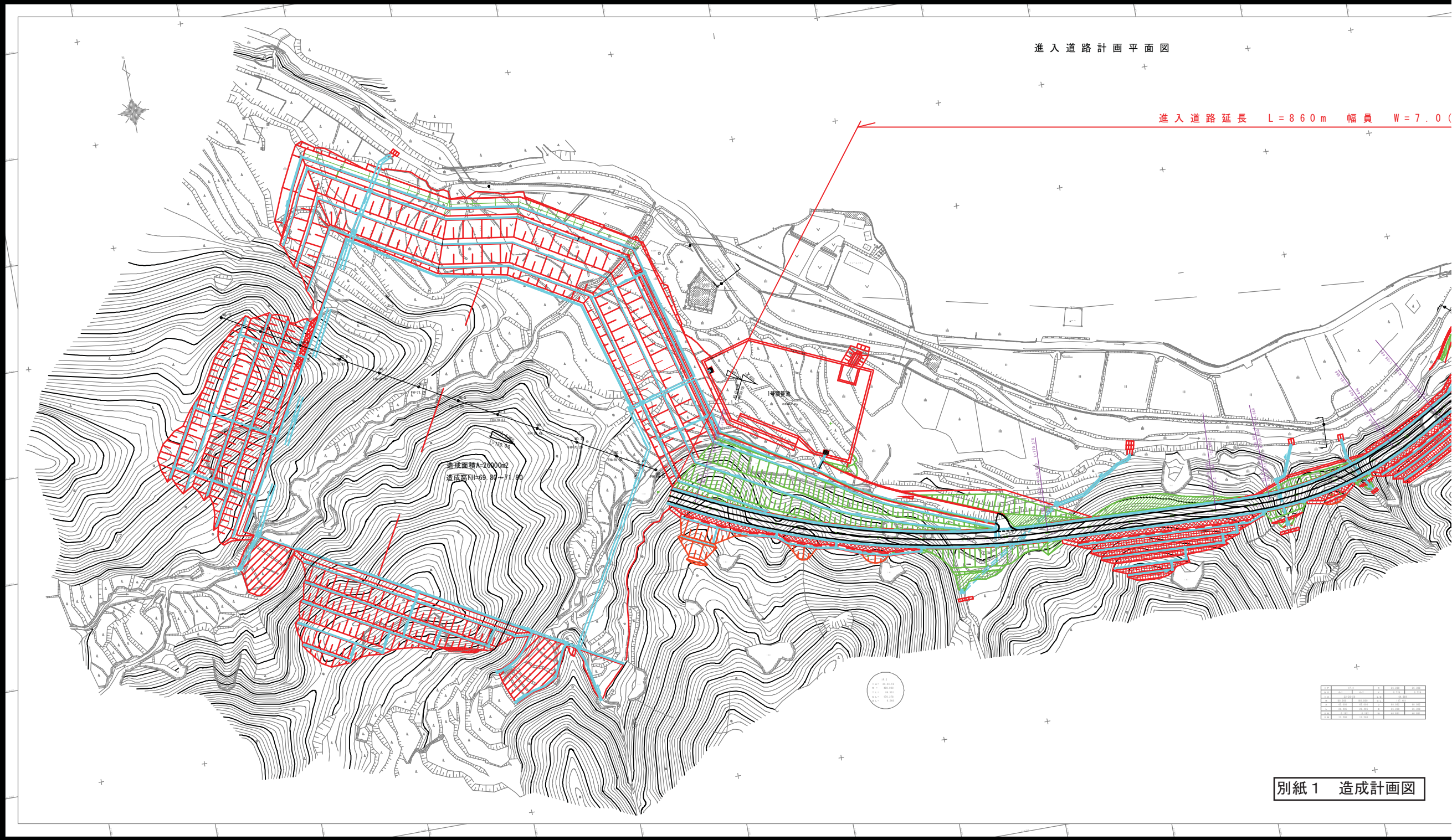


進入道路計画平面図

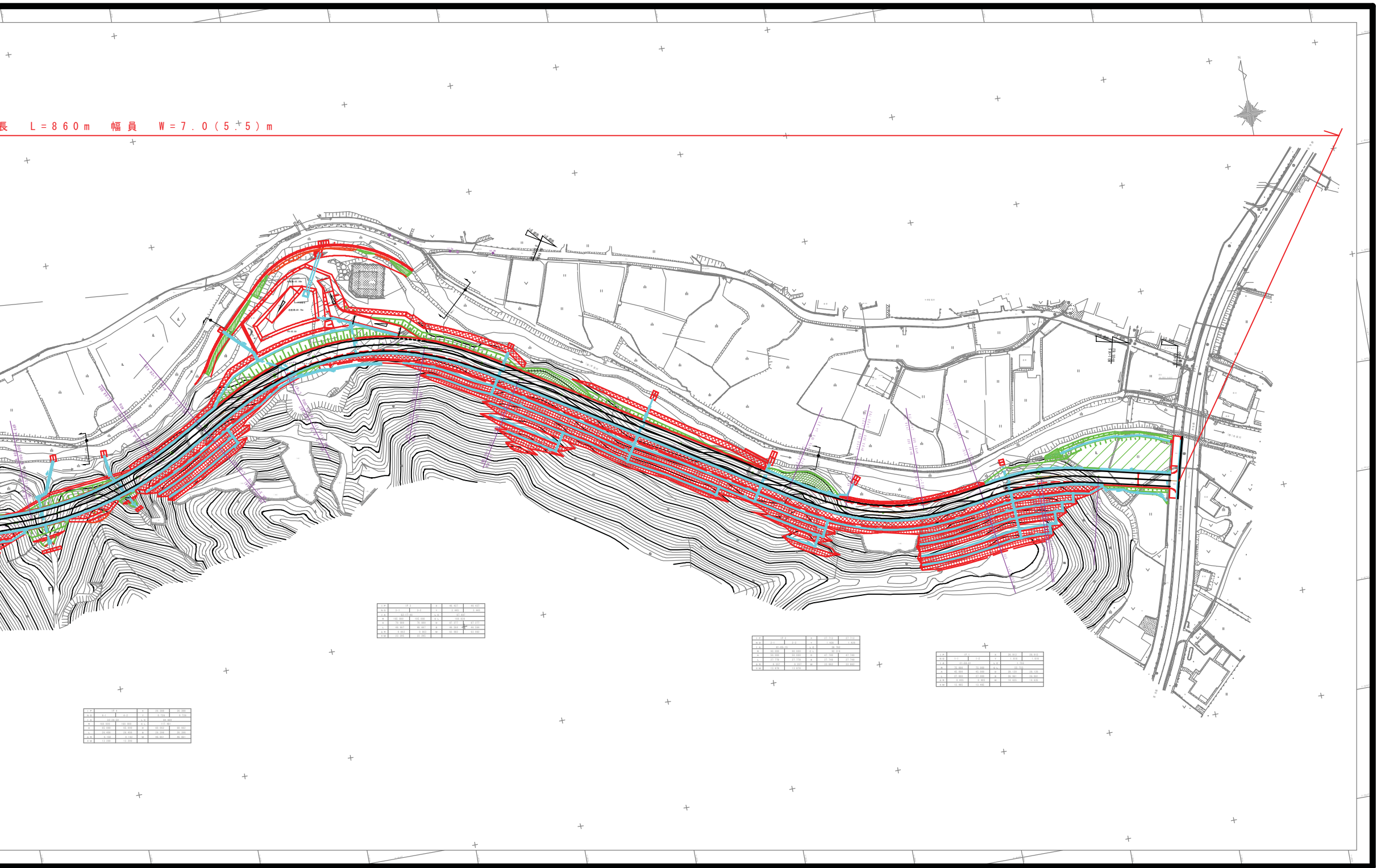
進入道路延長 L=860m 幅員 W=7.0m



造成面積A=20000m²
造成費FH=69.80~71.90

項目	内容
1	造成面積
2	造成費
3	...

長 L = 860 m 幅員 W = 7.0 (5.5) m



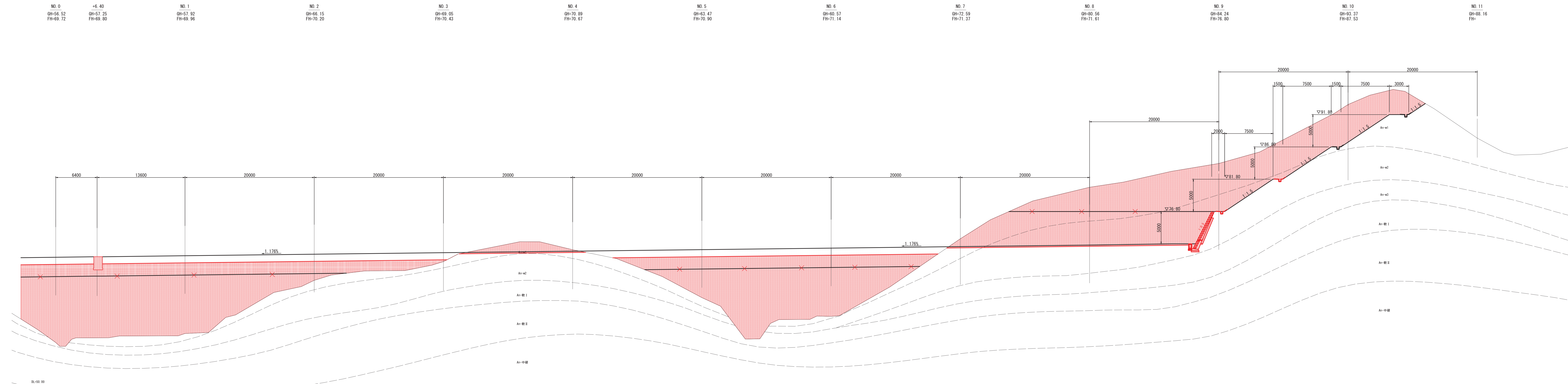
1	2	3	4	5	6	7	8	9	10
11	12	13	14	15	16	17	18	19	20
21	22	23	24	25	26	27	28	29	30
31	32	33	34	35	36	37	38	39	40

1	2	3	4	5	6	7	8	9	10
11	12	13	14	15	16	17	18	19	20
21	22	23	24	25	26	27	28	29	30
31	32	33	34	35	36	37	38	39	40

1	2	3	4	5	6	7	8	9	10
11	12	13	14	15	16	17	18	19	20
21	22	23	24	25	26	27	28	29	30
31	32	33	34	35	36	37	38	39	40

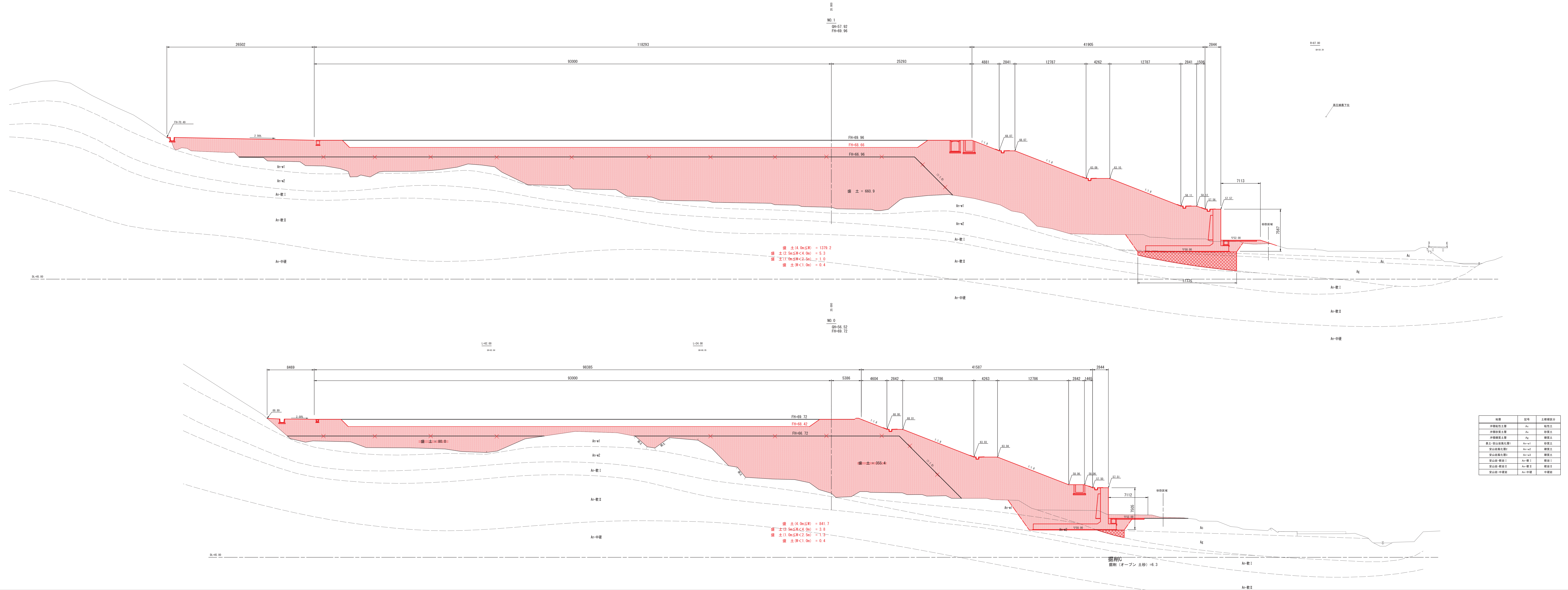
1	2	3	4	5	6	7	8	9	10
11	12	13	14	15	16	17	18	19	20
21	22	23	24	25	26	27	28	29	30
31	32	33	34	35	36	37	38	39	40

造成縱断面图



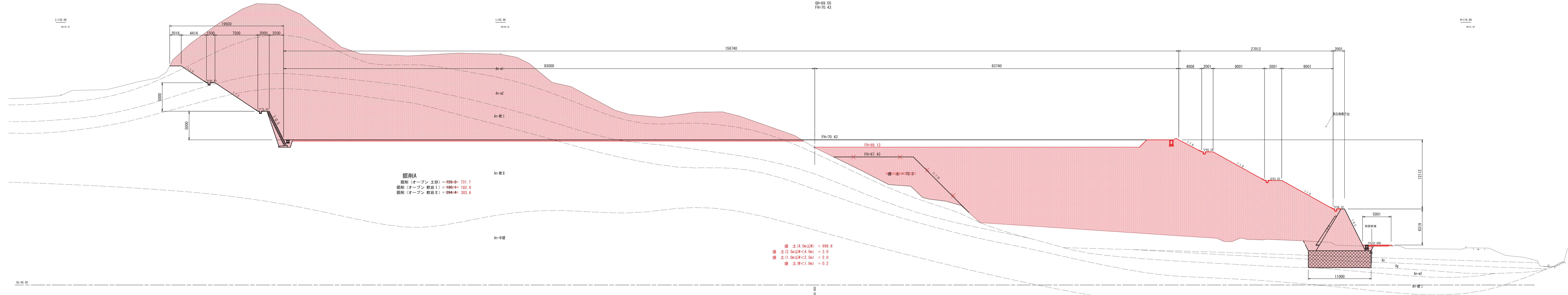
地层	记号	土质区分
冲积粘性土层	Ac	粘性土
冲积砂质土层	As	砂质土
冲积砾质土层	Ae	砾质土
表土-安山岩风化层1	A1-w1	砂质土
安山岩风化层2	A1-w2	砾质土
安山岩风化层3	A1-w3	砾质土
安山岩-软岩 I	A1-软 I	软岩 I
安山岩-软岩 II	A1-软 II	软岩 II
安山岩-中硬岩	A1-中硬	中硬岩

造成横断面图 1/9

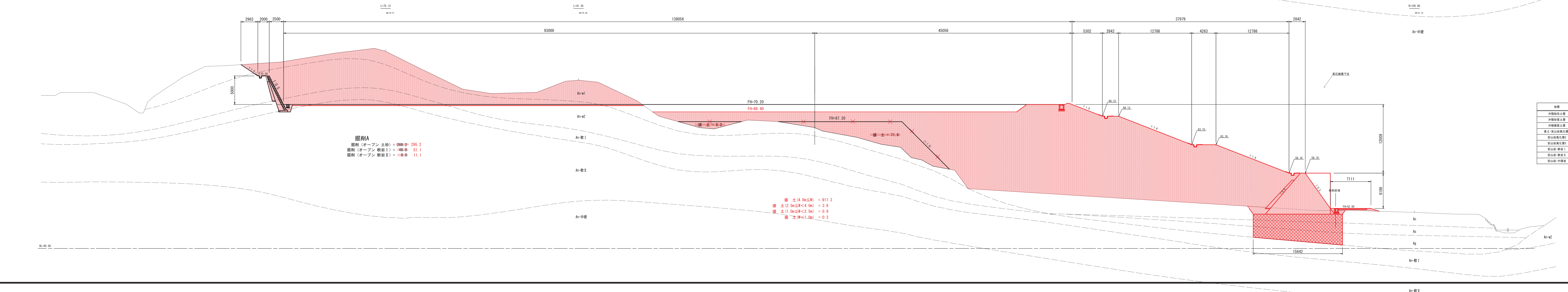


造成横断面図 2/9

NO.3
BH=69.05
FH=70.43



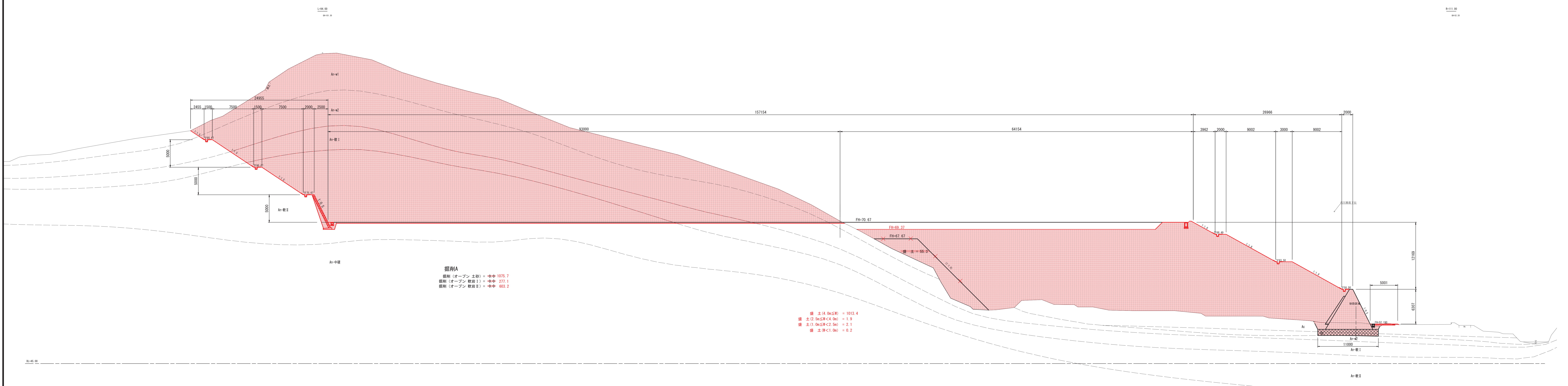
NO.2
BH=66.15
FH=70.20



地層	記号	土質解説
沖積粘性土層	Ac	粘性土
沖積砂質土層	As	砂質土
沖積砂層	Aq	砂層土
黄土・亜山崩れ化層I	An-w1	砂質土
亜山崩れ化層I	An-w2	粘質土
亜山崩れ化層II	An-w3	粘質土
亜山崩れ軟岩I	An-r1	軟岩I
亜山崩れ軟岩II	An-r2	軟岩II
亜山崩れ中硬岩	An-m	中硬岩

造成横断面図 3/9

NO. 4
GH:70.89
FH:70.67

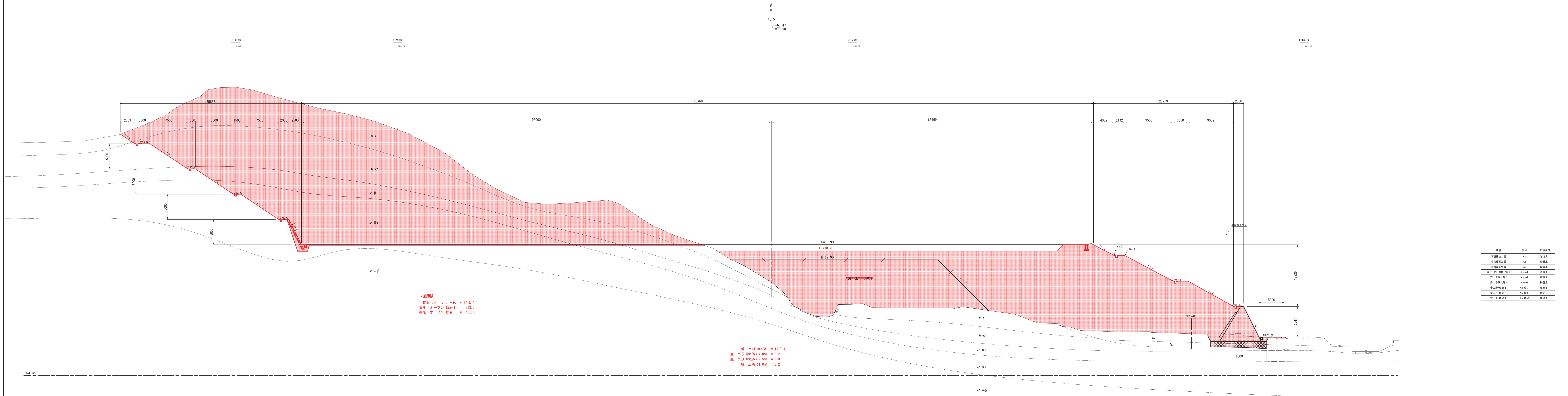


掘削A
掘削 (オープン 土砂) = 1075.7
掘削 (オープン 軟弱I) = 277.1
掘削 (オープン 軟弱II) = 603.2

盛土 (4.0m以下) = 1013.4
盛土 (2.5m以下<4.0m) = 1.9
盛土 (1.0m以下<2.5m) = 2.1
盛土 (厚<1.0m) = 0.2

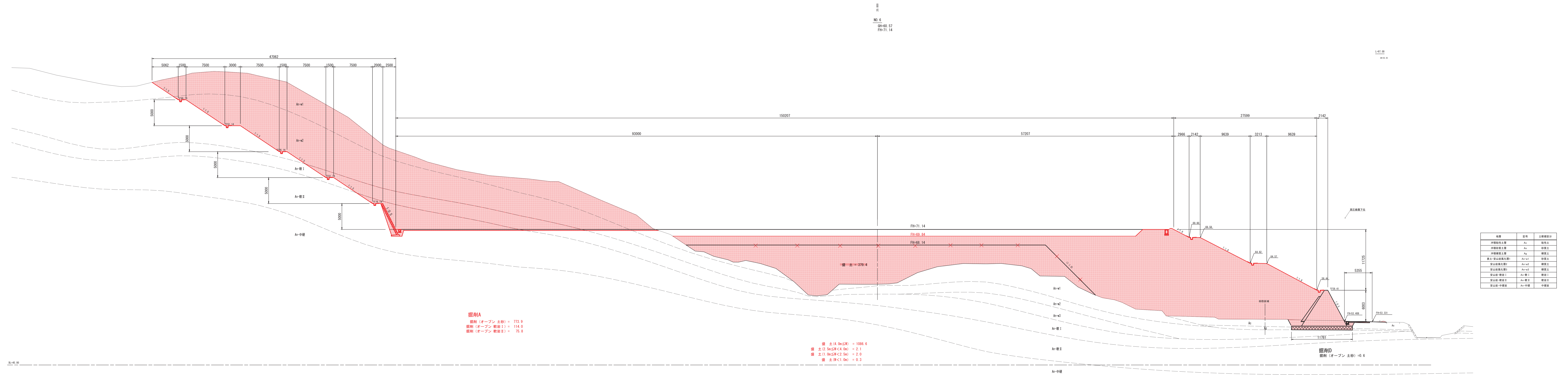
地層	記号	主要構成成分
沖積粘性土層	Ac	粘質土
沖積砂質土層	Ac	砂質土
沖積砂層	Ac	砂質土
黄土・安山岩風化層I	An-w1	砂質土
安山岩風化層2	An-w2	粘質土
安山岩-軟弱I	An-軟I	軟弱土
安山岩-軟弱II	An-軟II	軟弱土
安山岩-中硬部	An-中硬	中硬部

造成横断面图 4/9

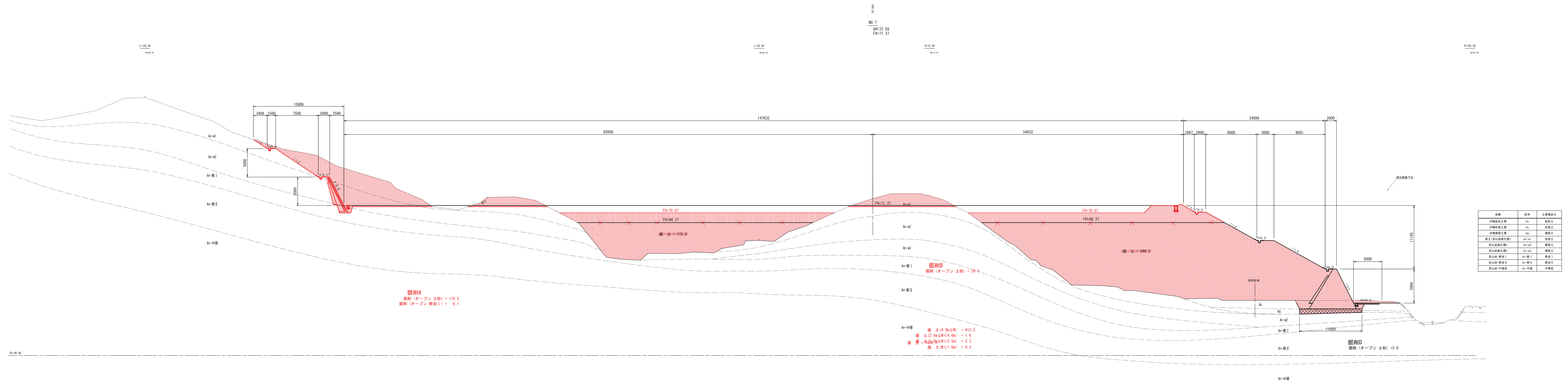


地層	記号	土数値区分
沖積粘土層	A1	粘質土
沖積砂質土層	A2	砂質土
沖積砂土層	A3	砂土
黄土・安山岩風化層1	A1-n=1	砂質土
安山岩風化層2	A1-n=2	砂質土
安山岩風化層3	A1-n=3	砂質土
安山岩・数値 1	A1-n=数1	数値 1
安山岩・数値 2	A1-n=数2	数値 2
安山岩・中硬	A1-n=中硬	中硬

造成横断面図 5/9

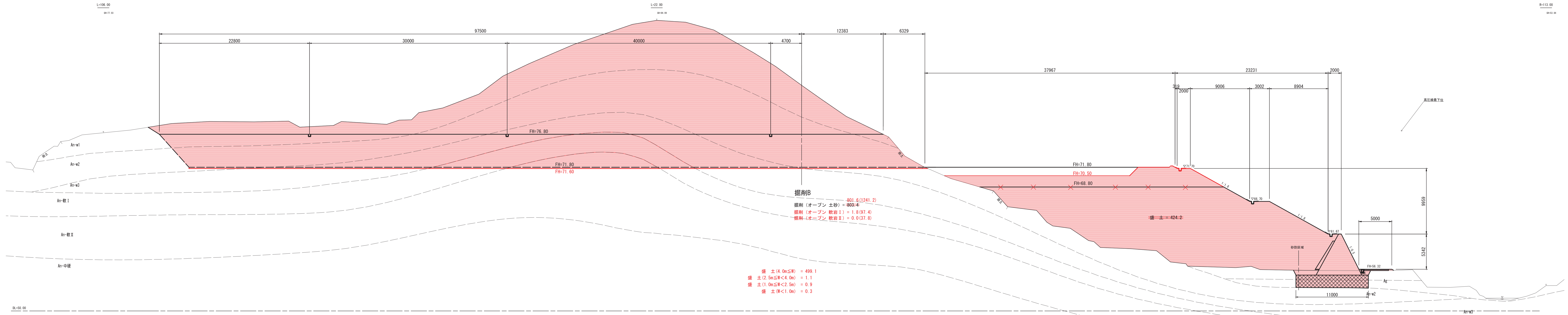


造成横断面図 6/9

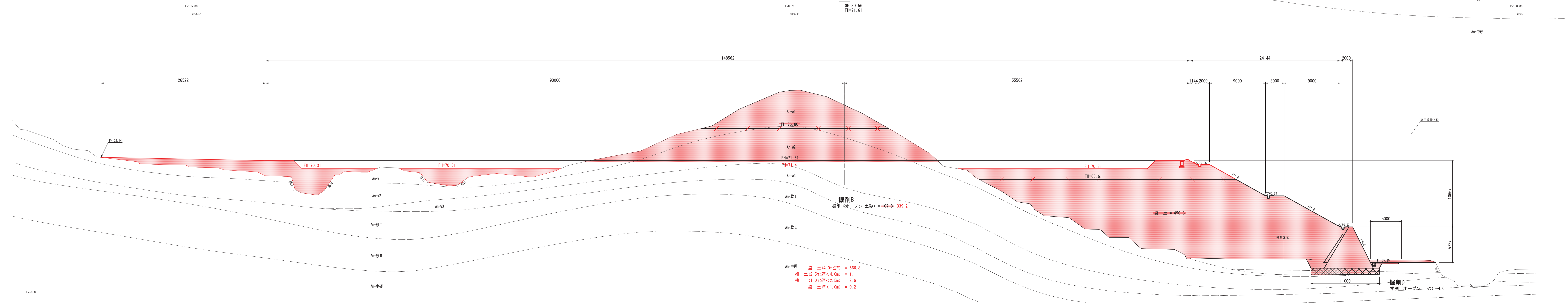


造成横断面図 7/9

NO. 9
GH=84.24
FH=76.80



NO. 8
GH=80.56
FH=71.61



地層	記号	土質区分
沖積粘性土層	Ac	粘性土
沖積砂質土層	As	砂質土
沖積礫質土層	Al	礫質土
黄土(安山岩風化層I)	An-w1	砂質土
安山岩風化層2	An-w2	礫質土
安山岩風化層3	An-w3	礫質土
安山岩-軟岩I	An-軟I	軟岩I
安山岩-軟岩II	An-軟II	軟岩II
安山岩-中硬岩	An-中硬	中硬岩

造成横断面図 8/9

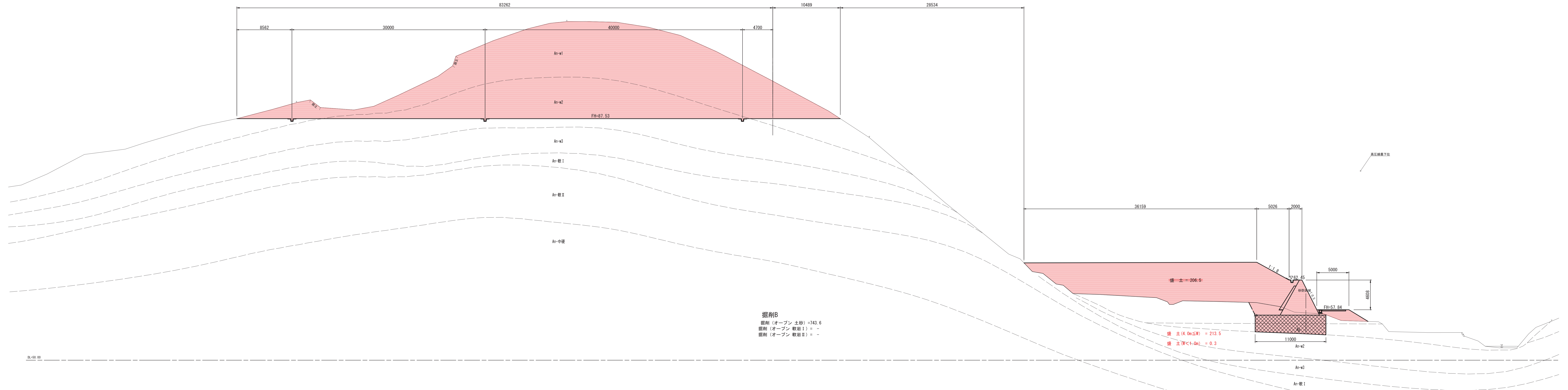
NO. 10
GH=93.37
FH=87.53

L=14.00
GH=93.37

L=32.00
GH=93.37

R=15.00
GH=93.37

R=121.00
GH=93.37



L=14.00

掘削B
掘削 (オープン 土砂) = 743.6
掘削 (オープン 軟岩 I) = -
掘削 (オープン 軟岩 II) = -

填土 = 204.5

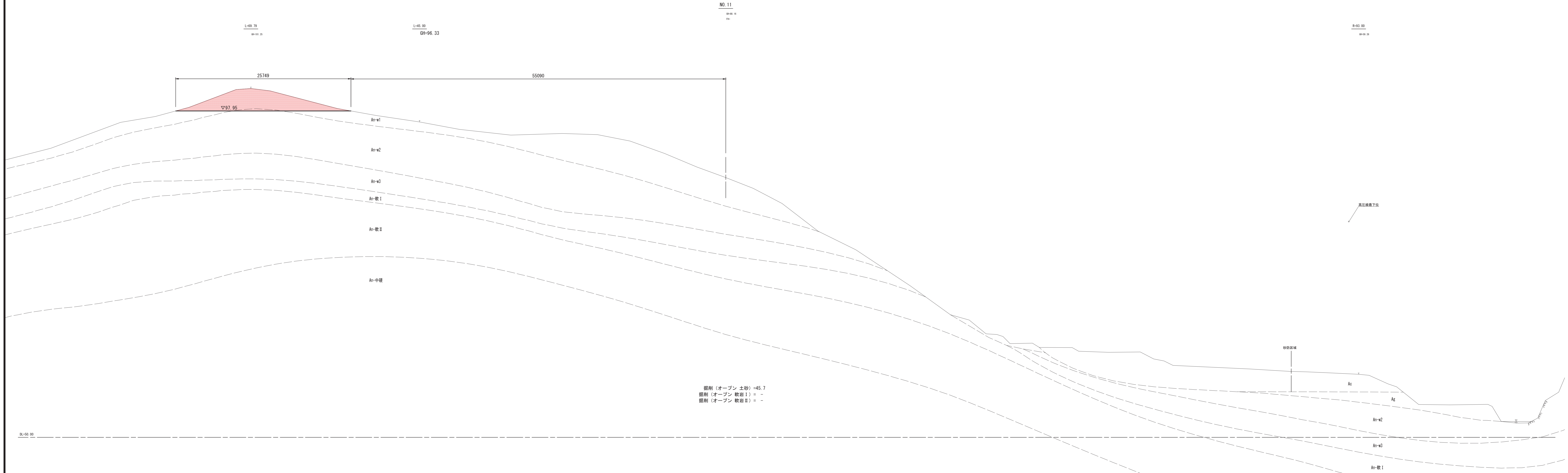
填土 (4.0m以下) = 213.5

填土 (傾<f-Gn) = 0.3

高低線位置

地層	記号	土質区分
沖積粘性土層	A1	粘性土
沖積砂質土層	A2	砂質土
沖積礫質土層	A3	礫質土
黄土・黄土状風化層I	A4	砂質土
黄土状風化層II	A5	礫質土
安山岩風化層I	A6	礫質土
安山岩風化層II	A7	礫質土
安山岩・軟岩 I	A8	軟岩 I
安山岩・軟岩 II	A9	軟岩 II
安山岩・中硬岩	A10	中硬岩

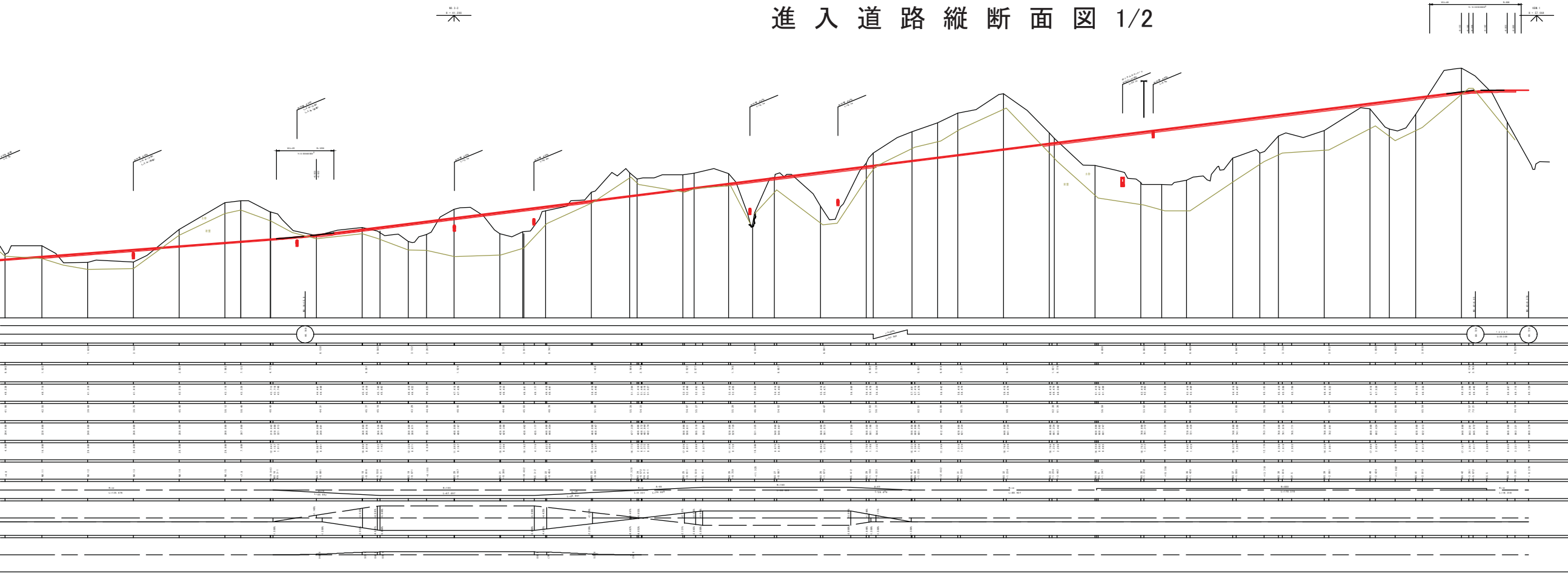
造成横断面図 9/9



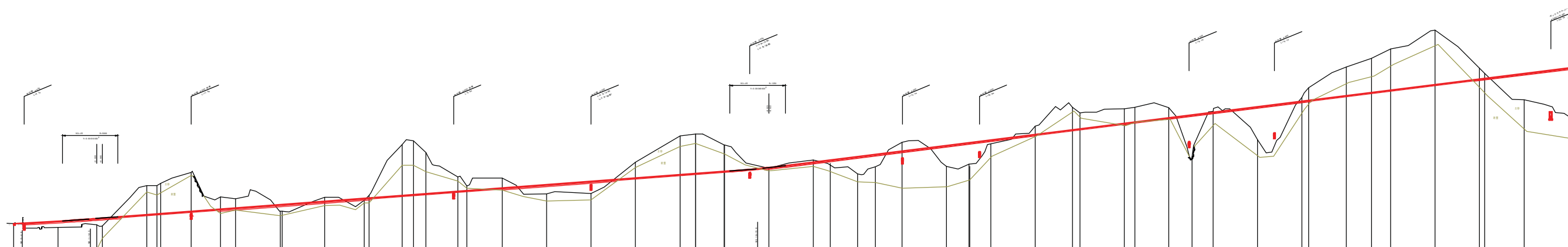
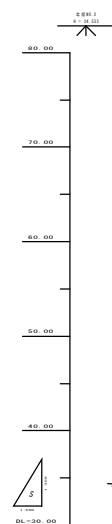
掘削 (オープン 土砂) = 45.7
 掘削 (オープン 軟岩 I) = -
 掘削 (オープン 軟岩 II) = -

地層	記号	土質区分
沖積粘性土層	Ac	粘性土
沖積砂質土層	Ag	砂質土
沖積礫質土層	Ag	礫質土
黄土-安山岩風化層I	An-w1	砂質土
安山岩風化層2	An-w2	礫質土
安山岩風化層3	An-w3	礫質土
安山岩-軟岩I	An-軟I	軟岩I
安山岩-軟岩II	An-軟II	軟岩II
安山岩-中硬岩	An-中硬	中硬岩

進入道路縦断面図 1/2

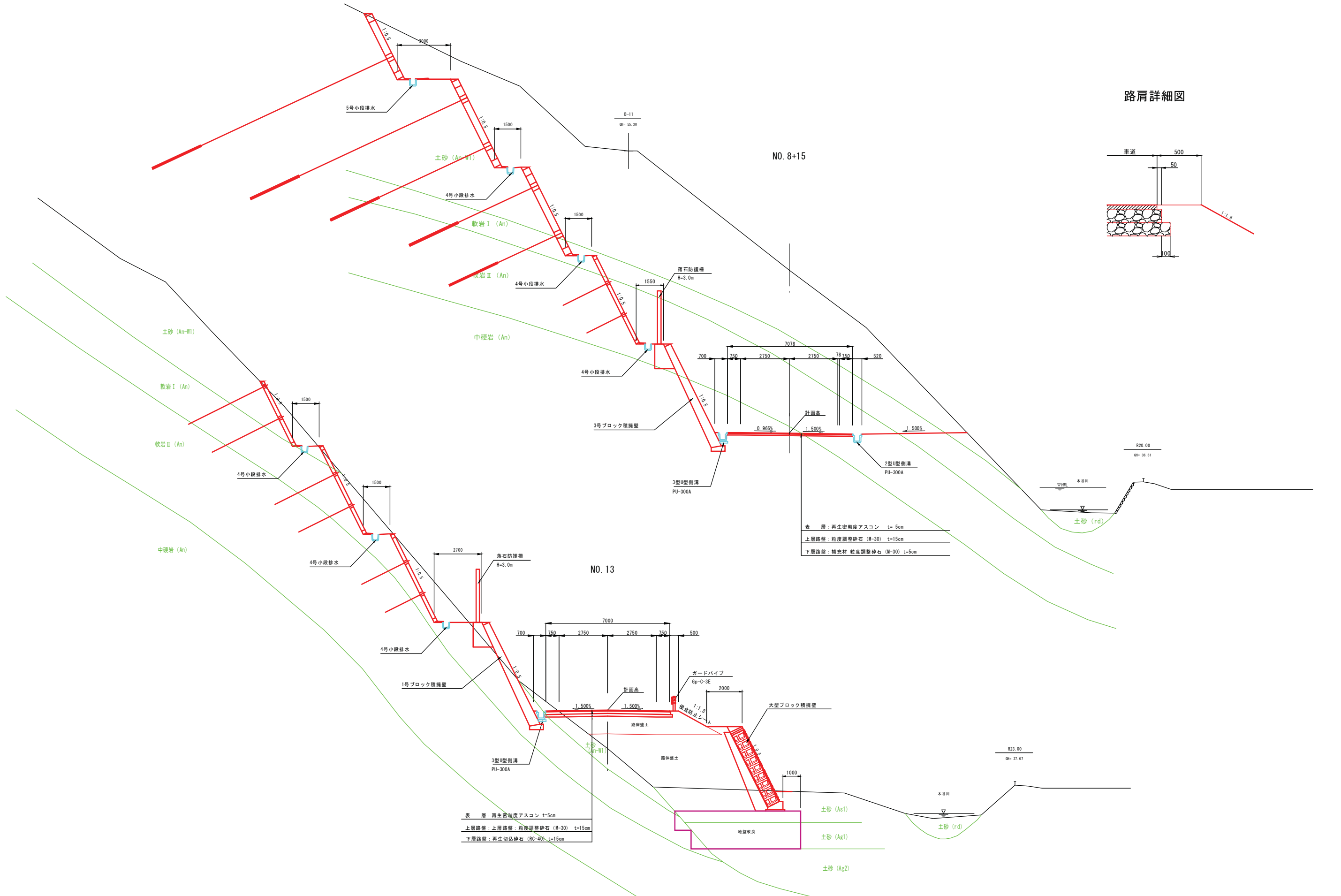


進入道路縦断面図 2/2

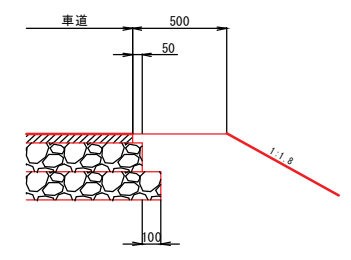


勾配	[Diagram showing slope percentages and stationing]																				
橋本	[Diagram showing bridge structures and stationing]																				
切土	[Diagram showing cut sections and stationing]																				
計測高	0+00	0+10	0+20	0+30	0+40	0+50	0+60	0+70	0+80	0+90	0+100	0+110	0+120	0+130	0+140	0+150	0+160	0+170	0+180	0+190	0+200
地盤高	40.00	41.00	42.00	43.00	44.00	45.00	46.00	47.00	48.00	49.00	50.00	51.00	52.00	53.00	54.00	55.00	56.00	57.00	58.00	59.00	60.00
道路標高	40.00	41.00	42.00	43.00	44.00	45.00	46.00	47.00	48.00	49.00	50.00	51.00	52.00	53.00	54.00	55.00	56.00	57.00	58.00	59.00	60.00
標高差	0.00	0.00	0.00	0.00	0.00	0.00	0.00	0.00	0.00	0.00	0.00	0.00	0.00	0.00	0.00	0.00	0.00	0.00	0.00	0.00	0.00
測点	[Diagram showing measurement points and stationing]																				
道路方向	[Diagram showing road alignment and stationing]																				
片勾配	[Diagram showing cross-slopes and stationing]																				
すりこげ面	[Diagram showing cross-sections of road surface and stationing]																				
路幅	[Diagram showing cross-sections of road width and stationing]																				

標準横断面図 (1)



路肩詳細図



表層	再生密粒度アスコン	t=5cm
上層路盤	粒度調整砕石 (M-30)	t=15cm
下層路盤	補充材 粒度調整砕石 (M-30)	t=5cm

表層	再生密粒度アスコン	t=5cm
上層路盤	上層路盤: 粒度調整砕石 (M-30)	t=15cm
下層路盤	下層路盤: 再生切込砕石 (RC-40)	t=15cm

土砂 (As1)
土砂 (Ag1)
土砂 (Ag2)

標準横断面図 (2)

NO. 40+2.424

